



FARMY FOTOWOLTAIKI S.A.

Strategia rozwoju na lata 2021-2023



**Farmy
Fotowoltaiki**
TO PRZYSZŁOŚĆ

Czym jest fotowoltaika?

Fotowoltaika to sprawdzona technologia wytwarzania prądu elektrycznego za pomocą promieniowania słonecznego przy wykorzystaniu zjawiska fotowoltaicznego. Do wytwarzania energii elektrycznej służą panele fotowoltaiczne - które ze względu na zastosowanie można montować na dachach budynków, a także na gruncie w postaci wielkoskalowych farm fotowoltaicznych.

Atuty fotowoltaiki

Dzięki instalacji systemu fotowoltaicznego zyskujemy:

- produkcję własnej energii elektrycznej
- stabilny biznes projektowany na minimum 25 lat
- bezobsługowe działanie systemu
- zdrowe i lepsze środowisko

Własna farma fotowoltaiczna

Farma fotowoltaiczna to inwestycja o większym zasięgu niż domowa mikroinstalacja. Wyprodukowana na farmie energia transportowana jest bezpośrednio do sieci energetycznej i skąd kierowana jest do odbiorców. Każdy właściciel gruntów może wynająć swoją działkę pod taką inwestycję, lub zainwestować w budowę własnej farmy.

Budowa farmy fotowoltaicznej

W celu budowy farmy fotowoltaicznej konieczne jest spełnienie odpowiednich warunków i uzyskanie koncesji oraz pozwoleń. FARMY FOTOWOLTAIKI S.A. będą procesować projekty w imieniu inwestorów zarówno pod kątem dzierżawy lub zakupu ziemi, współpracy z operatorem systemu dystrybucyjnego (OSD) oraz współpracy administracyjnej.

Warunki

Pozyskiwane dokumenty

- Decyzja Środowiskowa
- Warunki Zabudowy
- Warunki Przyłączeniowe
- Umowa przyłączeniowa
- Pozwolenie na budowę
- Wygrana aukcja URE
- Koncesja na wytwarzanie energii elektrycznej
- Umowa na sprzedaż, bilansowanie oraz dystrybucję energii elektrycznej

Instalację fotowoltaiczną będą tworzyć

- **Panele fotowoltaiczne** – monokrystaliczne o wysokiej mocy powyżej 450 Wp
- **Kontenerowa stacja transformatorowa** – stacja transformatorowa z transformatorem o mocy do 1000 kVA, zgodna z warunkami OSD. Stacja jest przystosowana do współpracy z siecią średniego napięcia i służy do integracji farmy fotowoltaicznej z liniami przesyłowymi operatora.
- **Konstrukcje wsporcze** – konstrukcje wolnostojące palowane do ziemi, wykonane ze stali z odpowiednimi powłokami wydłużającymi żywotność konstrukcji. Montaż odbywać się będzie w oparciu o konstrukcje dwupodporowe, które zwiększają stabilność i żywotność systemu.

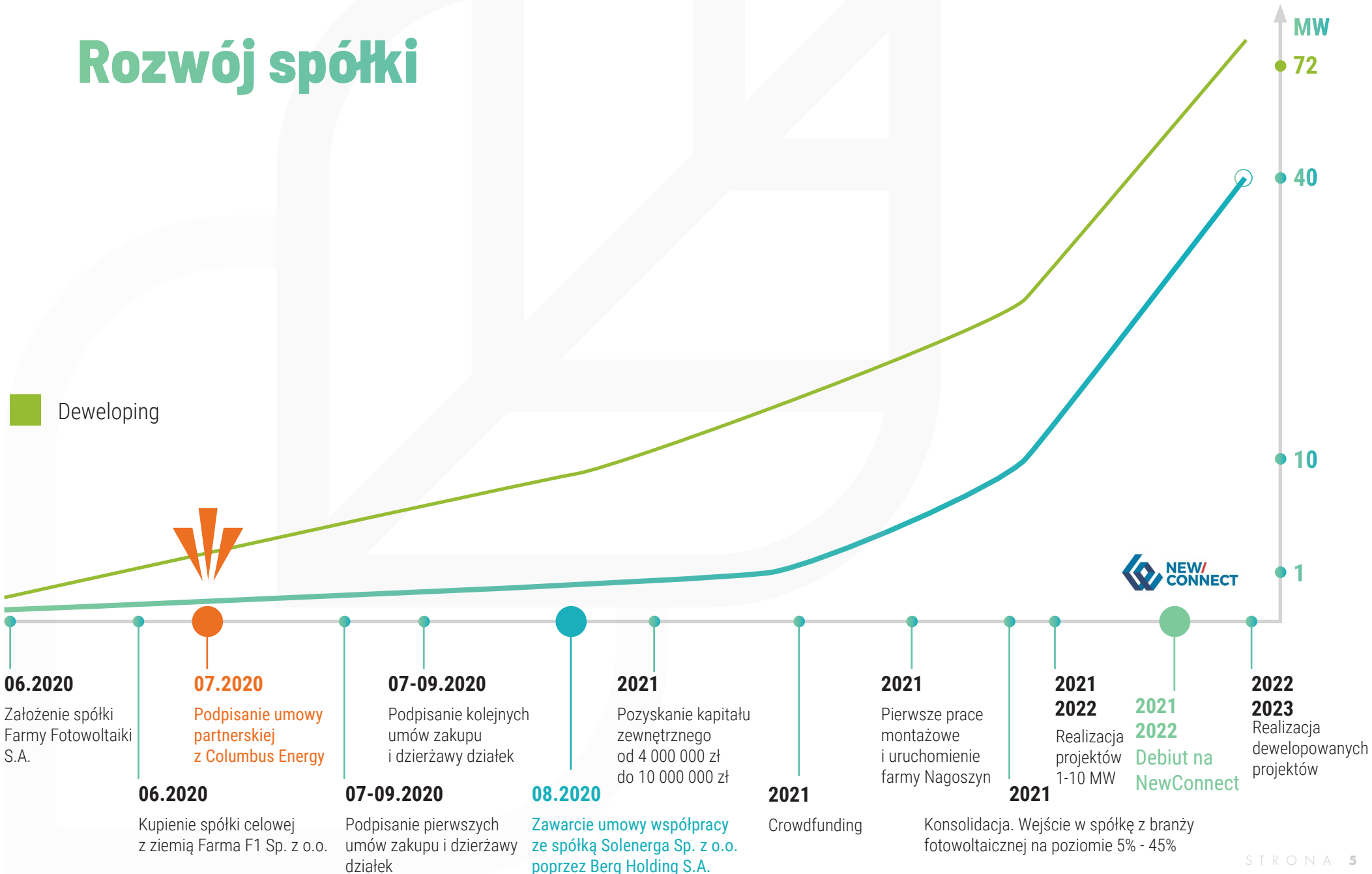


Główne założenia

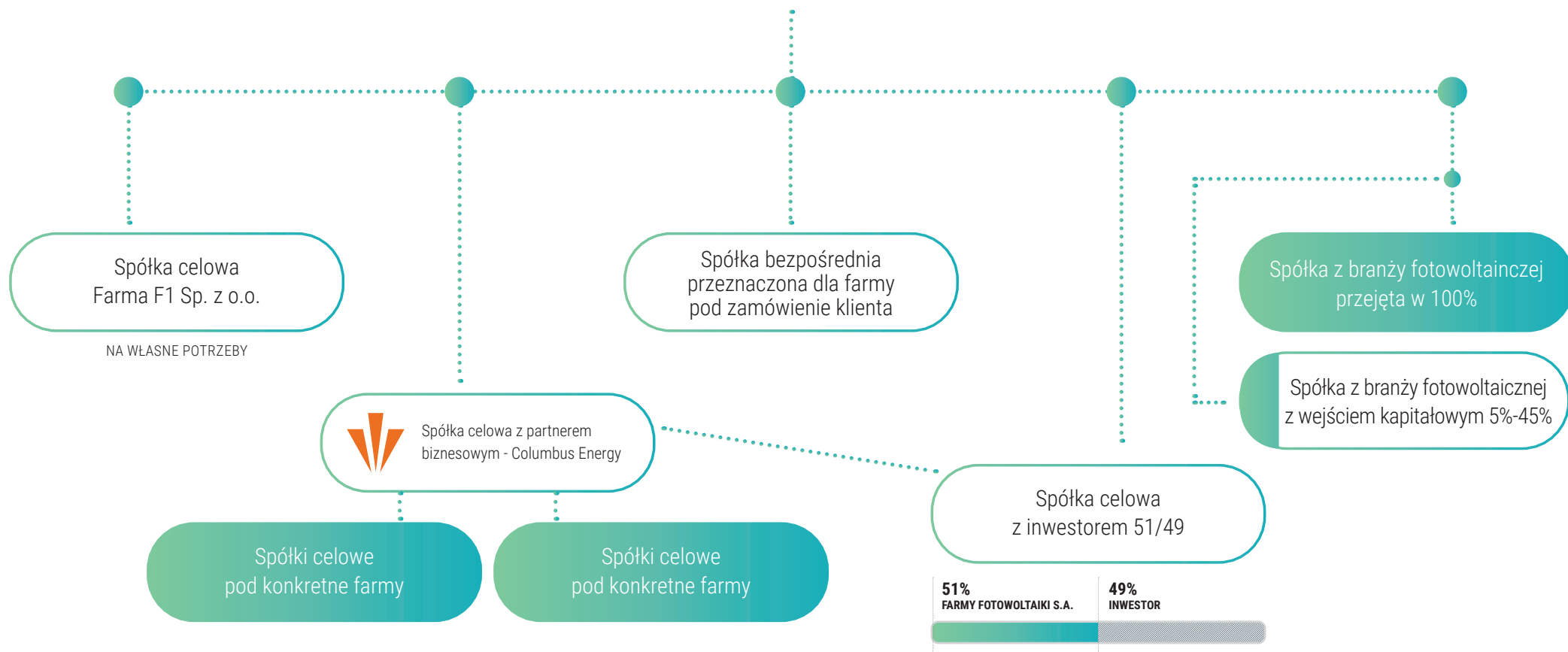
- zakupienie spółki celowej z pierwszym gruntem i **powstanie spółki F1 Sp. z o.o.**
- podpisanie **umowy o współpracę z partnerem branżowym - Columbus Energy**, Liderem rynku mikroinstalacji fotowoltaicznych w Polsce
- **pozyskiwanie działek pod farmy** o mocy min 1MW
- **pozyskiwanie kolejnych partnerów** i firm projektowo-montażowych
- **zakup lub dzierżawa gruntów** pod budowę farm lub na własny użytek
- **rozwój zaplecza** techniczno-handlowego oraz badawczego
- budowa **bazy inwestorów** zainteresowanych zakupem farm
- **inwestycje w rozwój technologii magazynowania** oraz w spółki świadczące podobne usługi
- współpraca i **działalność edukacyjna** w zakresie propagowania technologii fotowoltaicznej
- **udział i partnerstwo w wydarzeniach** propagujących udział odnawialnych źródeł energii w rynku



Rozwój spółki

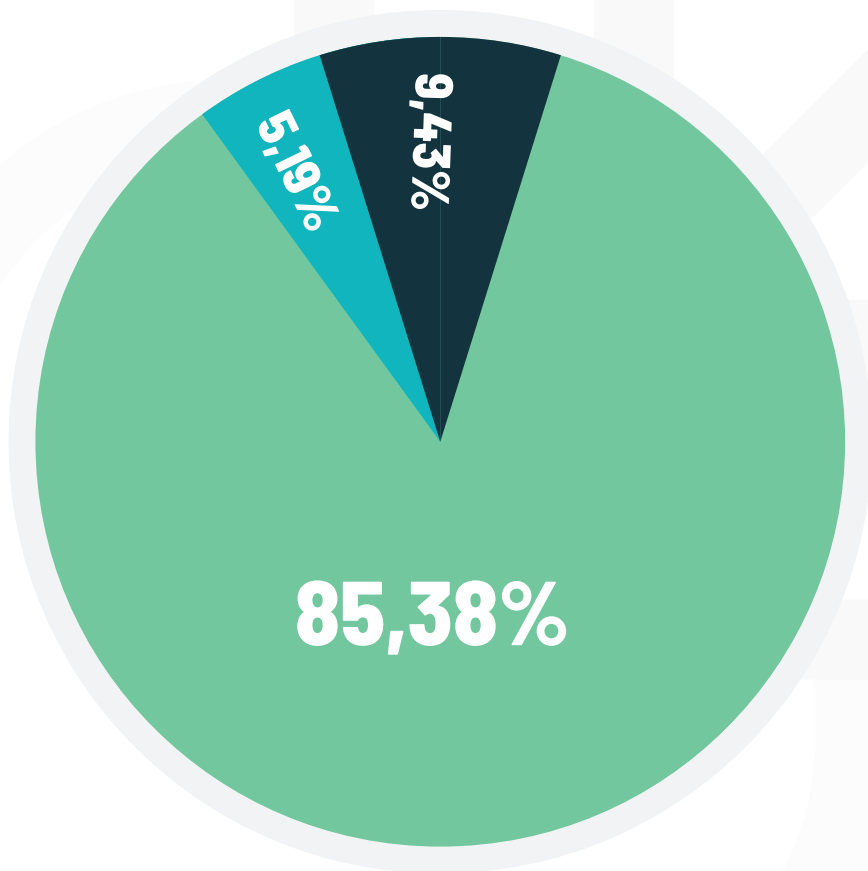


Struktura



Farmy Fotowoltaiki S.A to spółka córka Berg Holding S.A., która będzie w swoich strukturach - spółkach celowych - zakładała i budowała farmy fotowoltaiczne od 1 do 120 MW jako bezpośrednie projekty. Spółka będzie też blisko przedsiębiorców, którzy posiadają przestrzeń taką jak dachy hal, place lub parkingi, a prąd będą wykorzystywali dla własnych potrzeb. Nadstan zostanie odsprzedany.

Akcjonariat



Berg
HOLDING

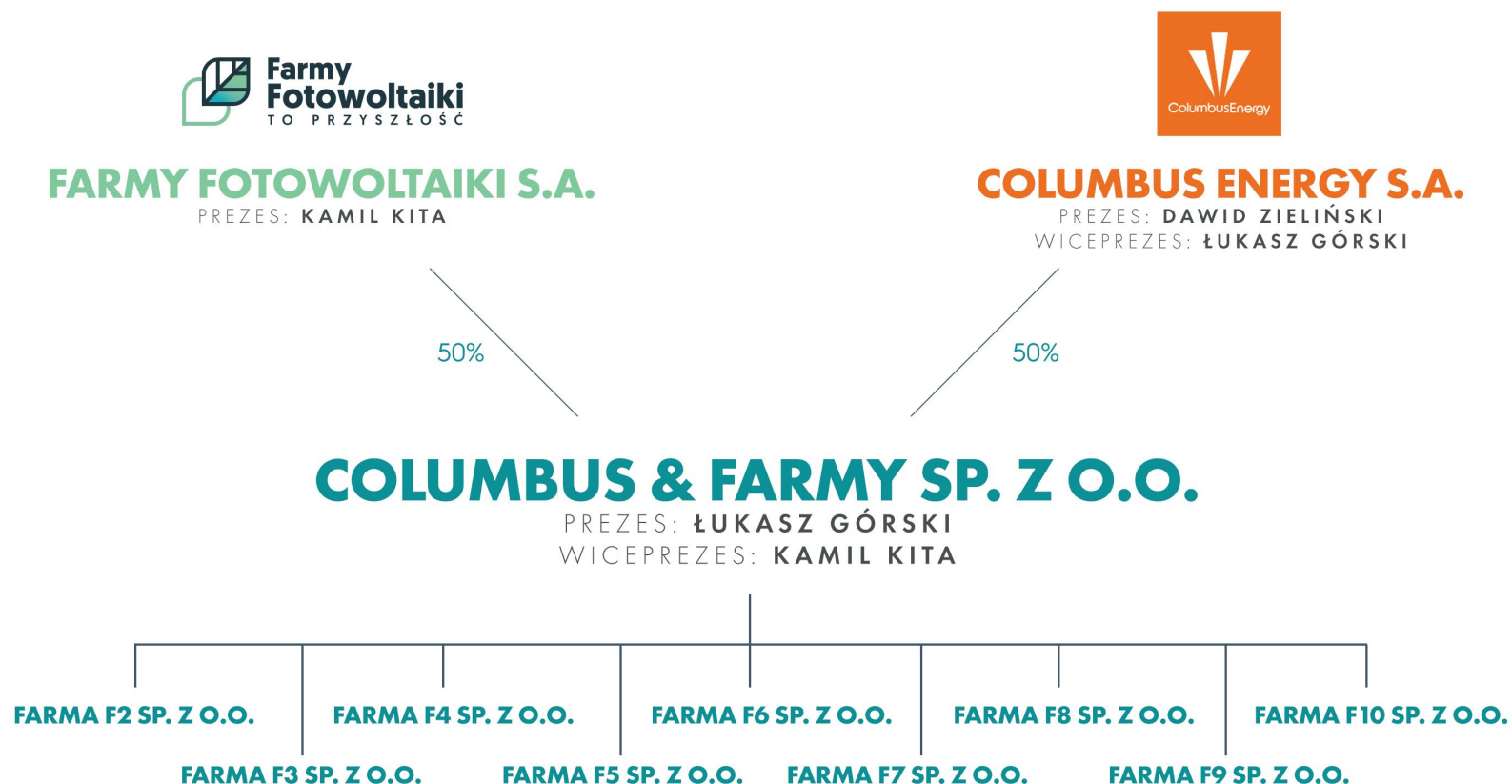
- 85,38%** Berg Holding S.A.
- 5,19%** Grupa TMT Sp. z o.o.
- 9,43%** Pozostali



Modele współpracy

Spółka celowa z Columbus Energy

Pierwszą z możliwości będzie budowa farm wraz z partnerami branżowymi. Spółka zakłada współpracę na zasadach wspólnych spółek celowych z partnerem branżowym we własności 50/50 i przez tę spółkę będzie realizować budowę farm dla kolejnych podmiotów. Spółka FARMY FOTOWOLTAIKI S.A. będzie w pełni konsolidować wszelkie aktywa i zyski ze wszystkich spółek celowych.



Szczegóły projektów spółek celowych

FARMA F2 SP. Z O.O.

moc: **5 MW**
działka: **13,4 ha**

FARMA F3 SP. Z O.O.

moc: **5 MW**
działka: **7,9 ha**

FARMA F4 SP. Z O.O.

moc: **5 MW**
działka: **10,7 ha**

FARMA F5 SP. Z O.O.

moc: **8 MW**
działka: **16,5 ha**

FARMA F6 SP. Z O.O.

moc: **8 MW**
działka: **15,05 ha**



FARMA F7 SP. Z O.O. I FARMA F8 SP. Z O.O.

Co najmniej cztery farmy fotowoltaiczne.

moc minimalna każdej z farm: **10 MW**
moc maksymalna każdej z farm: **50 MW**

FARMA F9 SP. Z O.O. I FARMA F10 SP. Z O.O.

Co najmniej cztery farmy fotowoltaiczne.

moc każdej z farm: **1 MW**

Spółka z inwestorem 51/49

FARMY FOTOWOLTAIKI S.A. zakładają spółkę celową z klientem, którego wkład w postaci ziemi lub finansów wyniesie 49%. Resztę inwestują FARMY FOTOWOLTAIKI S.A. i rozpoczynają budowę farmy wraz z inwestorem.



51%
FARMY FOTOWOLTAIKI S.A.

49%
INWESTOR

Columbus&Farmy Sp. z o.o.

Warianty finansowania

01.

51%
FARMY FOTOWOLTAIKI S.A.

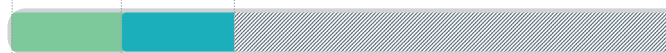
49%
INWESTOR



02.

14%
INWESTOR

70%
FINANSOWANIE PRZEZ BANK



16%
FARMY FOTOWOLTAIKI S.A.

Konsolidacja rynku

Ostatnią wersją inwestycji, którą będzie zajmować się spółka to konsolidowanie rynku. Przewidujemy wchodzenie kapitałowe w inne spółki z branży fotowoltaicznej, a także przejmowanie ich w całości z istniejącymi projektami lub gotowymi już farmami.

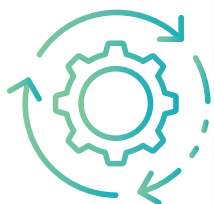


Spółka z branży fotowoltaicznej
przejęta w 100%

Spółka z branży fotowoltaicznej
z wejściem kapitałowym 5%-45%

Stałe koszty utrzymania farmy

Koszt utrzymania farmy fotowoltaiki to kwota między 50 000zł – 70 000zł rocznie. Aby zapewnić sprawność i wydajność instalacji należy zadbać o:



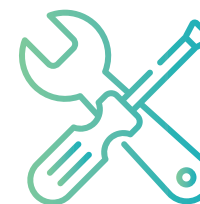
**cykliczne przeglądy
instalacji i podzespołów**



**czyszczenie paneli
raz w roku**



**koszenie trawy
dwa razy w roku**



ewentualne naprawy

Stałym kosztem jest również ubezpieczenie farmy, **ponieważ wszystkie elektrownie są ubezpieczone.**

Aktywa wszystkich projektów, w których uczestniczy spółka Farmy Fotowoltaiki S.A.

$$72\text{MW} \times 3\,000\,000 \text{ zł}^* = \mathbf{210\,000\,000 \text{ zł}}$$

* średni koszt budowy farmy zależny od szczegółów projektu

Przyszłe przychody w perspektywie 15 lat wszystkich projektów, w których uczestniczy spółka Farmy Fotowoltaiki S.A.

$$15 \text{ lat} \times 19\,350\,000 \text{ zł} = \mathbf{290\,250\,000 \text{ zł}}$$

Przyszłe przychody roczne wszystkich projektów, w których uczestniczy spółka Farmy Fotowoltaiki S.A.

$$72\text{MW} \times 268\,750 \text{ zł}^* = \mathbf{19\,350\,000 \text{ zł}}$$

* wartość wygranej aukcji OZE w 2020 roku projektu Nagoszyn przy mocy 1 MW

19 350 000 zł

Columbus Energy

9 675 000

Farmy Fotowoltaiki S.A.

9 675 000



Należy do:

Berg
HOLDING 

 **Farmy
Fotowoltaiki**
TO PRZYSZŁOŚĆ

Kontakt

BIURO OBSŁUGI INWESTORA
Farmy Fotowoltaiki S.A.

ul. Kopernika 6/2
40-064 Katowice

www.farmyfotowoltaiki.pl
biuro@farmyfotowoltaiki.pl
tel. 534067014